

# **WeedSeeker®**

## **Modèles 650 & PhD600**

**Catalogue de pièces détachées**

### **PATCHEN Inc.**

740 South State Street  
Ukiah, CA 95482

Etats-Unis

Numéro vert : 1-888-PATCHEN (728-2436)

☎ +1 707-467-3747 FAX + 1 707-467-3750

e-mail : [info@weedseeker.com](mailto:info@weedseeker.com)

[www.weedseeker.com](http://www.weedseeker.com)

500-1-020

06/00

Rév. C

## **Table des matières**

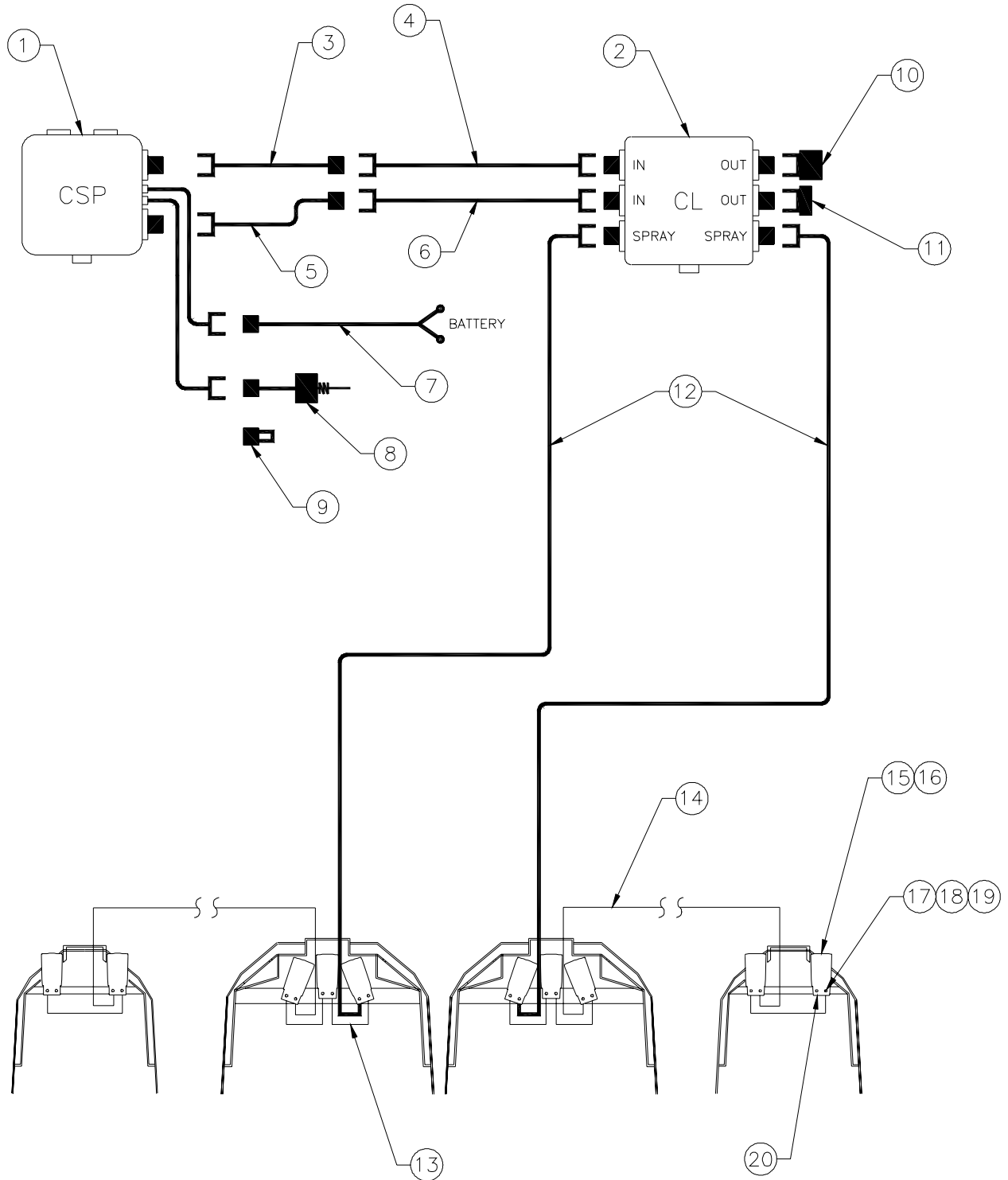
	Page
Electronique, systèmes pour cultures en lignes	4
Electronique, systèmes pour cultures permanentes	6
Capteur WeedSeeker®	8
Cartouche à électrovanne (VC01)	10
Capots de pulvérisation	12
Composition, systèmes pour cultures en lignes	14
Composition, systèmes pour cultures permanentes	16
Déclaration de garantie	18

## **Numéro des documents**

Manuel d'installation et d'instructions	500-1-018
Manuel de dépannage	500-1-019
Manuel de pièces détachées	500-1-020

S. D. = Sur Demande  
N. D. = Non Disponible

# Electronique, systèmes pour cultures en lignes, Schéma



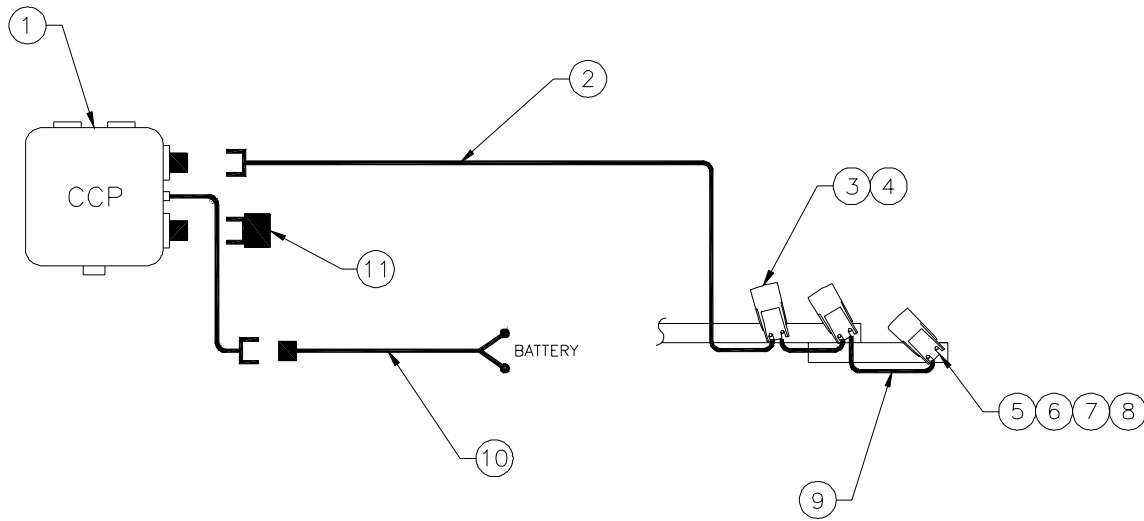
# Electronique, systèmes pour cultures en lignes,

## Liste de pièces

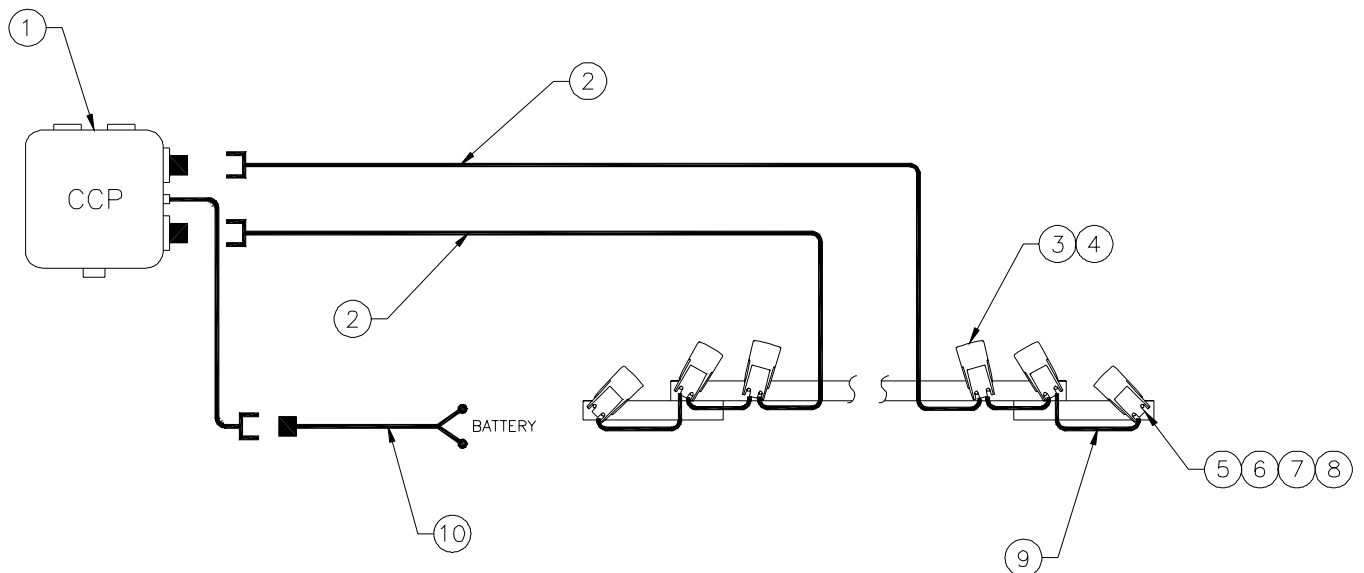
Pièce	No. de pièce	Nom de pièce	Quantité
1	900-1-024	Panneau commutateur de commande (CSP)	1
2	900-1-026	Contrôleur logique (CL) (boîtier de distribution)	S. D.
3	400-1-046-01	Câble, alimentation – CSP vers source, 1,5 m	1
4	400-1-047-01	Câble, alimentation - CL vers source, 4,5 m	S. D.
	400-1-060-01	Câble, alimentation - CL vers source, 3 m	S. D.
5	400-1-052-01	Câble, signal - CSP vers source, 1,5 m	1
6	400-1-059-01	Câble, signal - CL vers source, 4,5 m	S. D.
	400-1-077-01	Câble, signal - CL vers source, 3 m	S. D.
7	400-1-065-01	Câble, accu – 1,65 m	1
8	310-1-011	Commutateur, relevage	1
9	400-1-073-01	Câble, commutateur de relevage court (Embout de câble)	1
10	010-1-115	Capot, latéral	1
11	300-3-003	Capot, connecteur	1
12	400-1-049-01	Câble, boîtier de commande - CL vers capteur, 1,80 m	S. D.
13	400-1-025-20	Câble, capteur vers capteur – 30 cm, Daisy	S. D.
14	400-1-038-01	Câble, capteur vers capteur – 13,5 cm, Daisy	S. D.
15	900-1-010	Capteur <i>WeedSeeker</i> <sup>®</sup>	S. D.
16	900-1-005	Cartouche à électrovanne (VC01)	S. D.
17	350-1-032	Boulon - 5/16 - 18 x 2"	S. D.
18	350-2-009	Rondelle, arrêt - 5/16"	S. D.
19	350-3-005	Ecrou, carré - 5/16 - 18	S. D.
20	350-6-020	Prise de capteur, nylon	S. D.

# Electronique, systèmes pour cultures permanentes, Schéma

## SINGLE BOOM



## DOUBLE BOOM

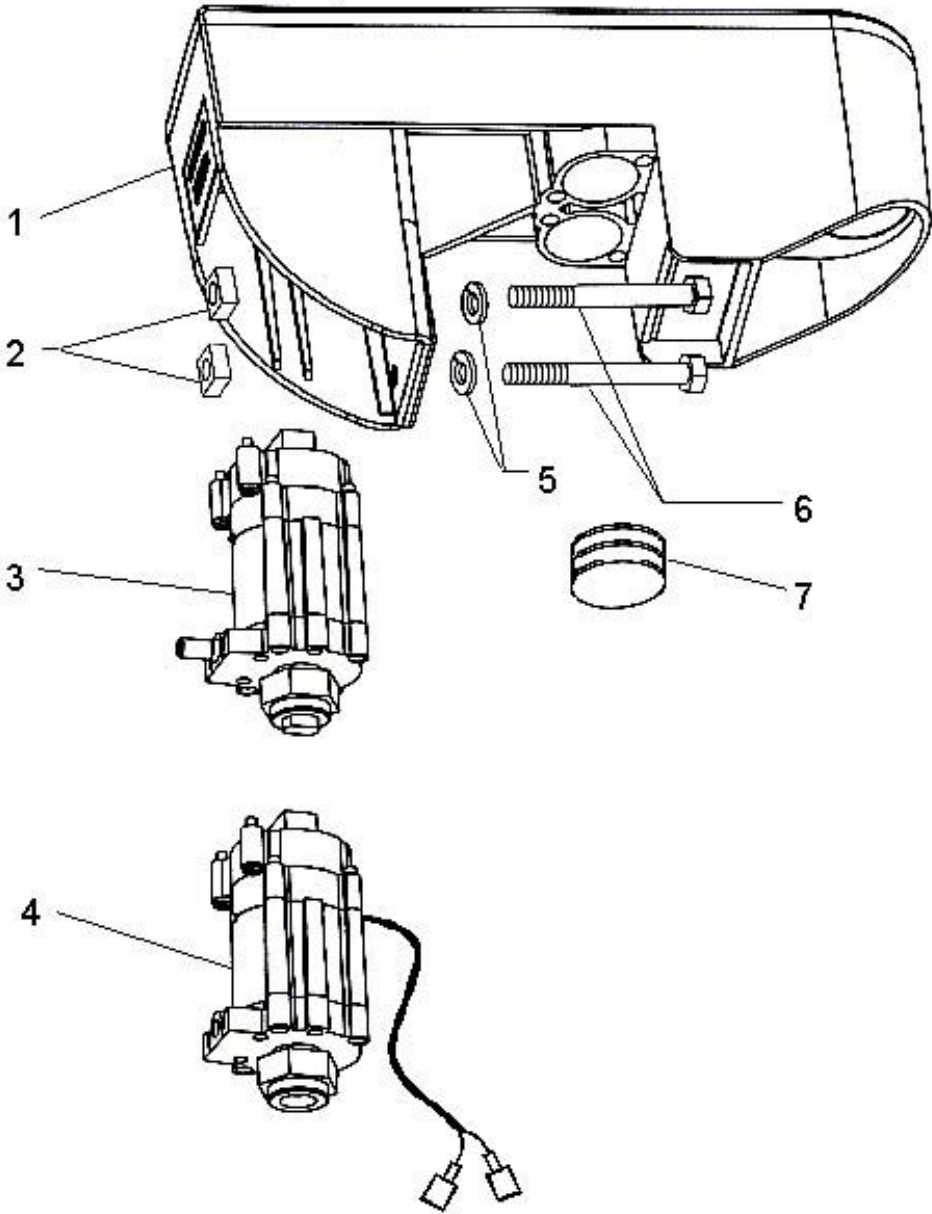


# Electronique, systèmes pour cultures permanentes,

## Liste de pièces

Pièce	No. de pièce	Nom de pièce	Rampe simple Quantité	Rampe double Quantité
1	900-1-029	Boîtier de commande (CCP)	1	1
2	400-1-072-01	Câble, boîtier de commande – 3,6 m	1	2
	400-1-074-01	Câble, boîtier de commande – 4,8 m	1	2
	400-1-075-01	Câble, boîtier de commande – 6,6 m	1	2
3	900-1-010	Capteur <i>WeedSeeker</i> <sup>®</sup>	S. D.	S. D.
4	900-1-005	Cartouche à électrovanne (VC01)	1	S. D.
5	350-1-034	Boulon - 5/16 - 18 x 2 3/4"	S. D.	S. D.
6	350-2-009	Rondelle, arrêt - 5/16"	S. D.	S. D.
7	350-3-005	Ecrou, carré - 5/16"-18	S. D.	S. D.
8	350-6-022	Prise capteur, nylon	1	2
9	400-1-025-20	Câble, capteur vers capteur – 50 cm Daisy	S. D.	S. D.
10	400-1-065-01	Câble, accu – 1,65 m	1	S. D.
11	010-1-115	Capot, latéral	1	N. D.

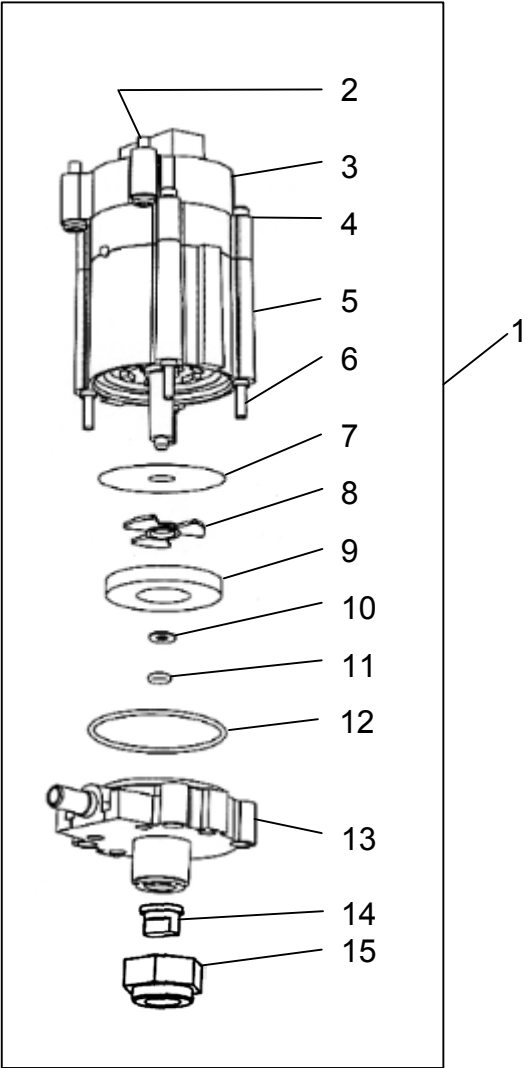
# Capteur WeedSeeker<sup>®</sup>, Schéma



# Capteur WeedSeeker<sup>®</sup>, Liste de pièces

Pièce	No. de pièce	Nom de pièce	Quantité
1	900-1-010	Capteur <i>WeedSeeker</i> <sup>®</sup> modèle 650	S. D.
2	350-3-005	Ecrou, carré - 5/16"	S. D.
3	900-1-005	Cartouche à électrovanne (VC01)	S. D.
4	900-1-028	Cartouche de commande de vanne (VDC05)	S. D.
5	350-2-009	Rondelle, arrêt - 5/16"	S. D.
6	350-1-034	Boulon - 5/16" x 2 3/4" (systèmes pour cultures permanentes)	S. D.
	350-1-032	Boulon - 5/16" x 2" (systèmes pour cultures en lignes)	S. D.
7	350-6-022	Prise capteur, nylon	S. D.

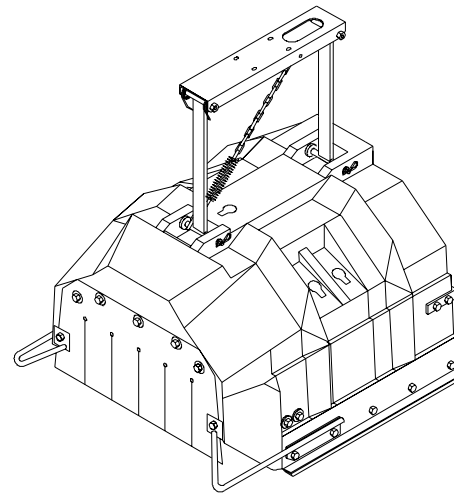
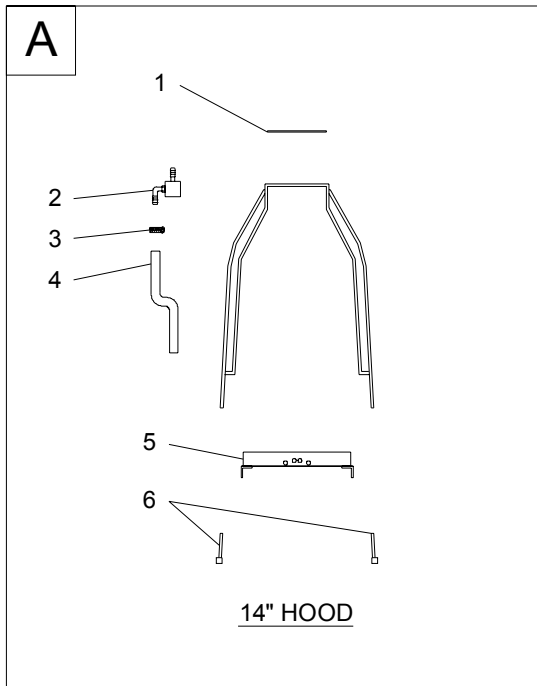
# Cartouche à électrovanne (VC01), Schéma



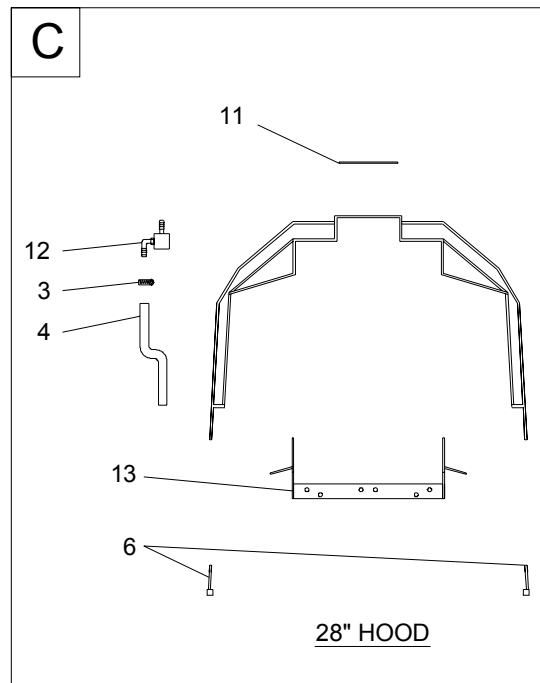
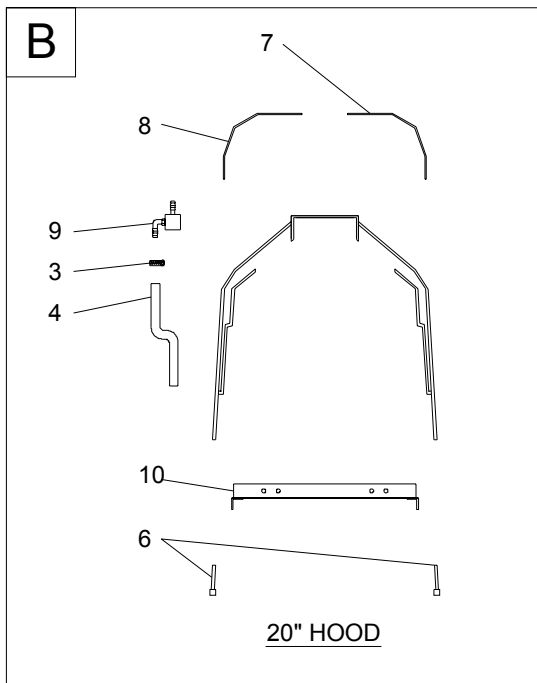
# Cartouche à électrovanne (VC01), Liste de pièces

Pièce	No. de pièce	Nom de pièce	Quantité
1	900-1-005	Cartouche à électrovanne (VC01)	S. D.
2	350-1-038	Vis, imperdable - #6 x ¾"	2
3	010-1-081	Couvercle (non disponible)	1
4	350-2-004	Rondelle, arrêt - #4	4
5	010-1-082	Corps	1
6	350-1-037	Vis - 4-40 x 2,5"	4
7	010-1-089	Disque de filtre	1
8	010-1-085	Bague	1
9	330-1-002	Aimant	1
10	350-2-013	Rondelle	1
11	350-4-022	Joint torique, petit - 007-S-70	1
12	350-4-021	Joint torique, grand - 028-S-70	1
13	010-1-083	Base	1
14	350-5-023	Buse de pulvérisation - 6502	1
15	350-5-022	Capot de buse de pulvérisation - 8027-NYB	1
	900-1-013	Kit de nettoyage VC01 Comprend pièces # 7, 10, 11, 12 (non représenté)	S. D.

# Capots de pulvérisation en lignes, Schéma



TYPICAL UNMODIFIED HOOD

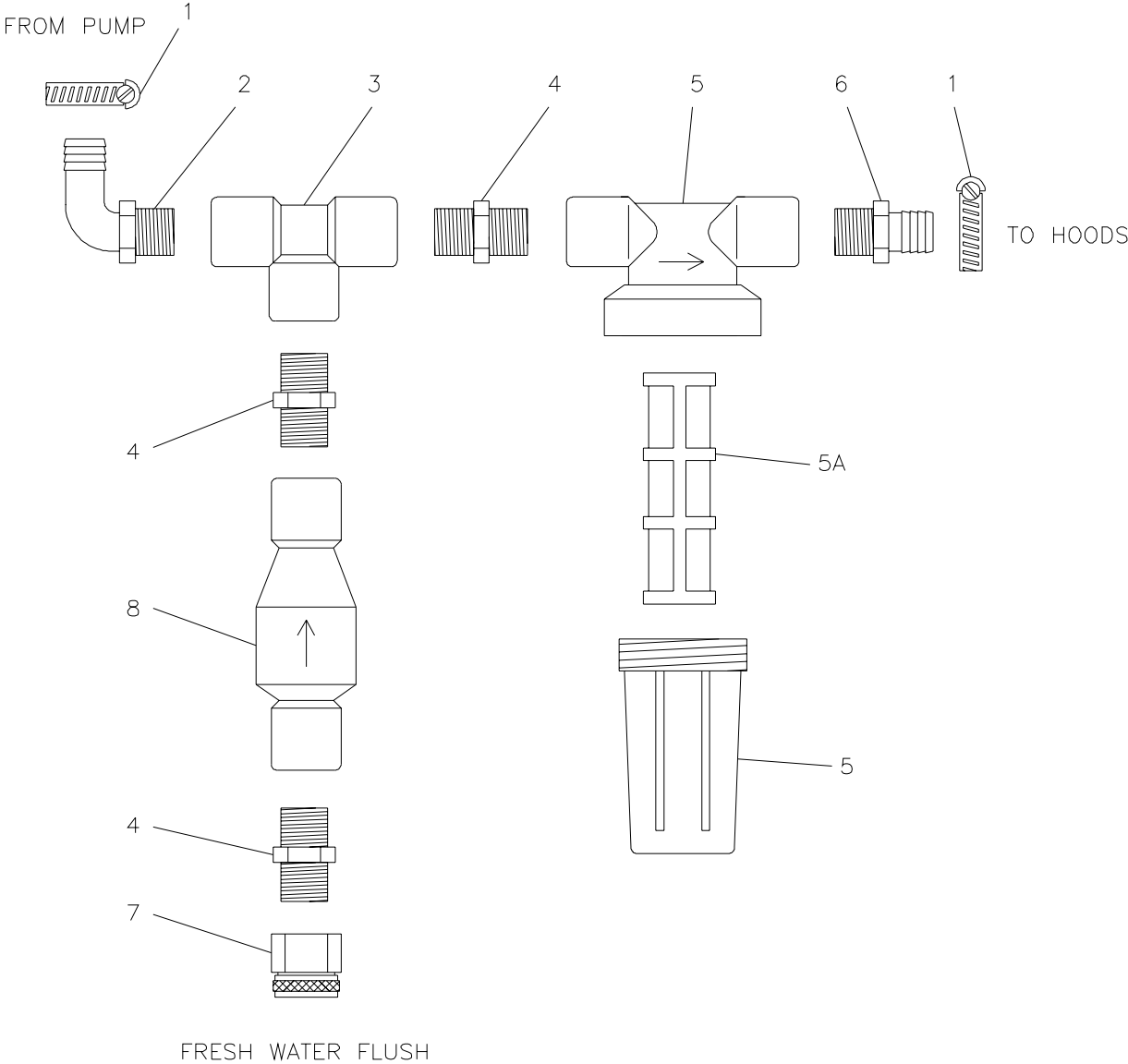


# Capots de pulvérisation en lignes, Liste de pièces

Pièce	No. de pièce	Nom de pièce	Capot 28" Quantité	Capot 20" Quantité	Capot 14" Quantité
1	850-1-057	Capot de protection, capot 14"	N. D.	N. D.	1
2	850-1-054	Distributeur, capot 14"	N. D.	N. D.	1
3	360-2-003	Collier de serrage, tuyau – 1/4"	4	3	2
4	360-2-009	Tuyau – 1/4" DI, 12"	3	2	1
5	850-1-058	Châssis de support interne, capot 14"	N. D.	N. D.	1
6	850-1-020	Glissière, usure – Patchen	2	2	2
7	850-1-024	Capot de protection, capot 20", côté droit	N. D.	1	N. D.
8	850-1-023	Capot de protection, capot 20", côté gauche	N. D.	1	N. D.
9	850-1-055	Distributeur, capot 20"	N. D.	1	N. D.
10	850-1-061	Châssis de support interne, capot 20"	N. D.	1	N. D.
11	850-1-062	Capot de protection, capot 28"	1	N. D.	N. D.
12	850-1-056	Distributeur, capot 28 pouces	1	N. D.	N. D.
13	850-1-063	Châssis de support interne, capot 28"	1	N. D.	N. D.
*		Vis - #10, taraudeuse, (capots)	8	10	4
*		Boulon, hexagonal – 5/16" x 1", (châssis)	6	4	4
*		Rondelle, plate – 5/16", (châssis)	6	4	4
*		Ecrou, arrêt – 5/16", insert nylon, (châssis)	6	4	4
*		Vis – 1/4" x 1", GR 2, (glissière)	4	4	4
*		Rondelle, protection – 1/4" (glissière)	6	6	6
*		Boulon – 1/4" x 3/4", GR 2 (glissière)	6	6	6
*		Ecrou, arrêt – 1/4", insert nylon	10	10	10
A	850-1-003	Capot 14" complet			
B	850-1-004	Capot 20" complet			
C	850-1-005	Capot 28" complet			

\* non représenté

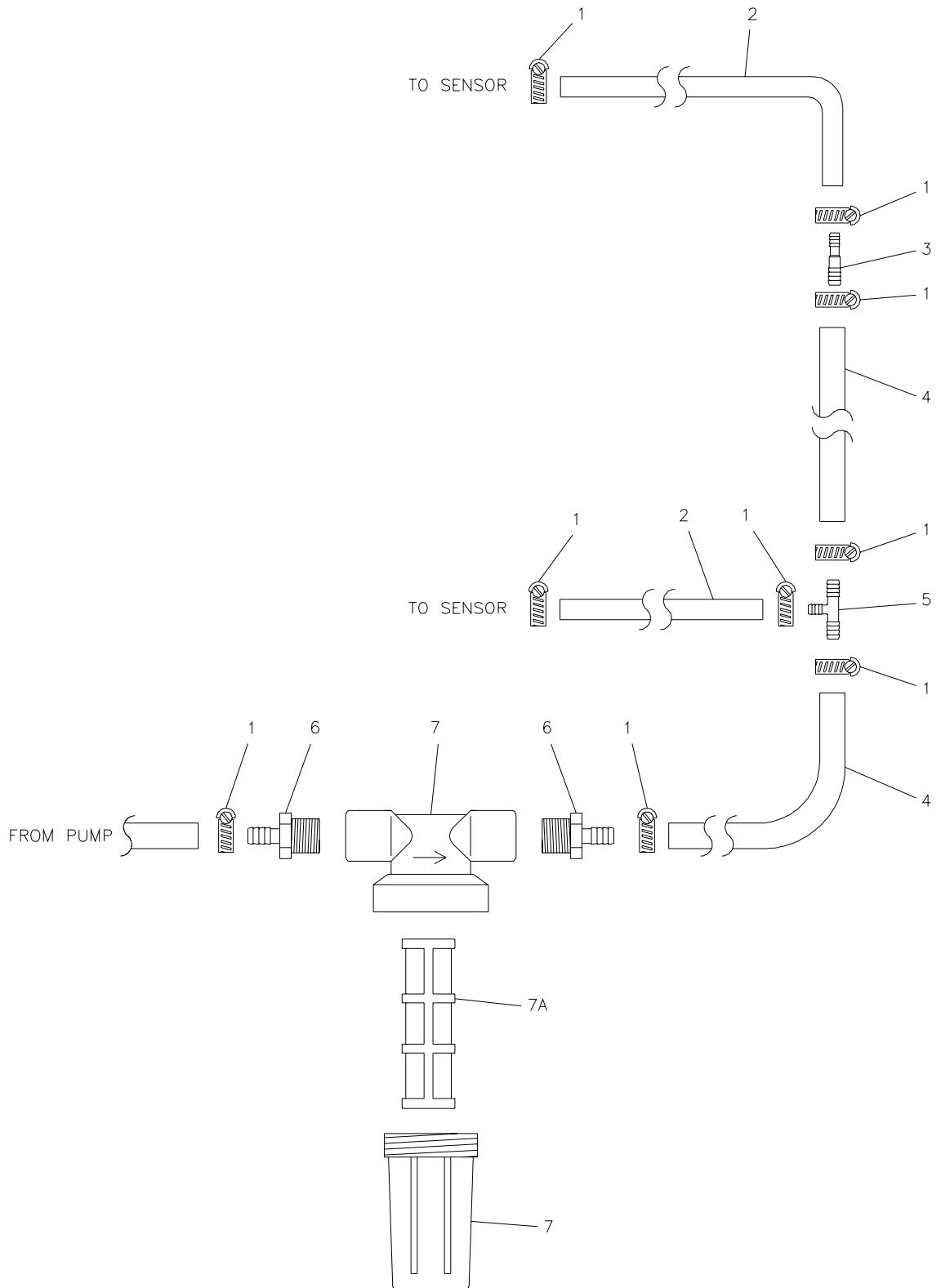
# Composition, systèmes pour cultures en lignes, Schéma



# Composition, systèmes pour cultures en lignes, Liste de pièces

Pièce	No. de pièce	Nom de pièce	Avec cuve et pompe
1	360-2-010	Collier de serrage, tuyau - 3/4", bande SS	2
2	360-1-102	Raccord, tuyau, Ell - 3/4" NPTM X 3/4" HB	1
3	360-1-104	Té 3/4", NPTF	1
4	360-1-105	Embout fileté, fermeture - 3/4" NPTM	3
5	360-1-026	Filtre, Té - 3/4", filtre maille w/200	1
5A	360-1-110	Filtre, Maille 200	1
6	360-1-103	Raccord, tuyau - 3/4", NPTM X 3/4" HB	1
7	360-1-107	Tête tournante - 3/4", NPTF X 3/4" GHTF	1
8	360-1-108	Clapet, anti-retour - 3/4" NPTF	1
	370-2-003	Collier d'attache - 20", noir, non représenté	2

# Composition, systèmes pour cultures permanentes, Schéma



# Composition, systèmes pour cultures permanentes, Liste de pièces

Pièce	No. de pièce	Nom de pièce	Quantité
1	360-2-003	Collier de serrage, tuyau - 1/4"	S. D.
2	360-2-009	Tuyau - 1/4" x 18"	S. D.
3	360-1-003	Raccord de tuyau, double - 3/8" x 1/4"	S. D.
4	360-2-008	Tuyau - 3/8"	20'
5	360-1-004	Raccord de tuyau, Té - 3/8" x 3/8" x 1/4"	S. D.
6	360-1-109	Raccord de tuyau, 3/4" NPTM X 3/8" HB	2
7	360-1-026	Support de filtre, Té - 3/4" filtre maille w/200	1
7A	360-1-110	Filtre, maille 200	1

## DECLARATION DE GARANTIE

1. PATCHEN, INC. (PATCHEN) garantit que tout produit neuf est exempt de défauts matériels et de fabrication pour une période d'un (1) an à compter de la date de vente définitive, établie par l'utilisation du formulaire d'enregistrement de garantie de Patchen. LES OBLIGATIONS DE PATCHEN issues de cette garantie se limitent à la réparation ou au remplacement, à l'appréciation de PATCHEN, des pièces défectueuses du produit, qui doivent être retournées à PATCHEN, Ukiah, Californie, Etats-Unis, dans un délai de un (1) an à compter de la date d'achat, munies du justificatif d'achat, les frais de transport ayant été acquittés à l'avance. PATCHEN se réserve le droit de décider s'il s'agit ou non d'un défaut pour lequel elle est responsable sous cette garantie.
2. Cette garantie est caduque si le produit n'a pas été installé ou entretenu dans le respect des instructions de PATCHEN, ou a été endommagé pendant un accident, mal utilisé ou négligé pendant l'utilisation, réparé, modifié ou transformé par des personnes autres que le personnel de service officiel de PATCHEN, ou si le produit n'a pas été entretenu normalement, conformément aux instructions du manuel d'installation et d'instructions.
3. Cette garantie est exclusivement limitée à la réparation ou au remplacement, à l'appréciation de PATCHEN, des produits avérés défectueux. Les frais de main-d'œuvre, transport et dommages consécutifs ne sont pas couverts par cette garantie. PATCHEN rejette en outre toute responsabilité pour les dommages incidents, en ce compris le temps ou les frais perdus ou supplémentaires, pour toutes raisons imputables au propriétaire ou à l'utilisateur de produits vendus par PATCHEN.
4. Suite à sa politique d'amélioration continue de ses produits, PATCHEN se réserve le droit d'apporter des modifications à ses produits sans que cela ne l'oblige à apporter ces améliorations sur des produits déjà vendus ou sous maintenance.
5. La garantie susdite est exclusive et remplace toutes les autres garanties, en ce compris celles liées à la qualité loyale et marchande et l'adaptation à toute fin ou utilisation spéciale.

## APPLICATION DE LA GARANTIE

Pour déposer une demande de garantie, le client doit contacter PATCHEN, donner une description du produit et demander des instructions. **LES MARCHANDISES NE DOIVENT PAS ETRE RETOURNEES A PATCHEN AVANT L'OBTENTION D'UN NUMERO D'AUTORISATION POUR LE MATERIEL A RETOURNER (MATERIAL AUTHORIZATION (RMA) NUMBER). LE JUSTIFICATIF D'ACHAT D'ORIGINE DOIT ETRE JOINT A L'ENVOI.**

Rév. 05/04/99